



CORSO PER NUOVI VOLONTARI CORSO 4 – APRILE 2022

Fondazione Grizzly si occupa di bambini e adolescenti in difficoltà. I nostri volontari hanno il compito di stabilire relazioni con minori e loro famiglie, per contribuire al miglioramento della loro condizione.

In particolare, la Fondazione sta cercando volontari da inserire nel gruppo in servizio all'Ospedale di Seriate, nei reparti di Pediatria e Pronto Soccorso Pediatrico, e di Bergamo, nei reparti di Chirurgia Pediatrica e Chirurgie specialistiche pediatriche. Vi è anche la possibilità di servire presso la scuola materna di Ponteranica.

COME SI DIVENTA VOLONTARI

A seguito dell'incontro informativo, il candidato volontario che decide di iscriversi alla Fondazione e iniziare il proprio percorso come volontario accanto ai bambini, dovrà partecipare al **corso di formazione**.

Calendario:

13 aprile	Serata informativa: presentazione e regolamento
20 aprile	Le motivazioni del volontariato
26 aprile	Il gioco
3 maggio	La relazione di aiuto
10 maggio	Psicologia del bambino in difficoltà

Successivamente, con un sistema di ingressi scaglionati, il volontario può cominciare ad **operare in reparto come tirocinante**, seguito dai tutor della Fondazione. In questo periodo vi saranno incontri di formazione per sostenere l'ingresso in corsia. Il calendario sarà dato successivamente all'iscrizione. La selezione mira a inserire 10 volontari operativi in corsia.





IMPEGNO RICHIESTO

In linea di massima, l'impegno richiesto è di 3 ore alla settimana (in un unico turno). A questo vanno aggiunti gli incontri di formazione permanente (5/6 all'anno). È benvenuta e incoraggiata la partecipazione alla vita della Fondazione: il volontario può esprimersi al meglio nel gruppo in base alle proprie inclinazioni e adoperarsi nei vari progetti della Fondazione (raccolta fondi, iniziative nelle scuole, ecc.)

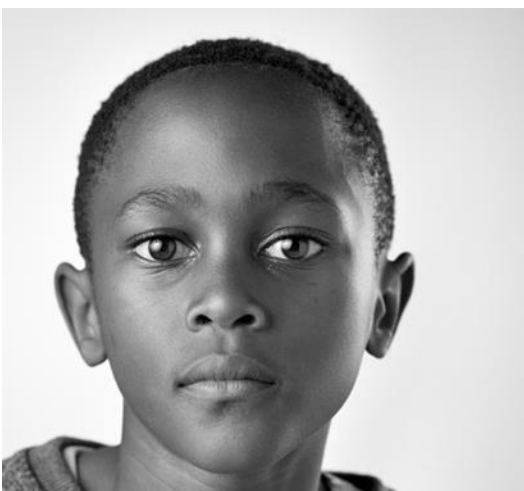
SERATA DI PRESENTAZIONE

La prima lezione del 13 aprile comprende la presentazione della Fondazione e del tipo di impegno richiesto al volontario: ci sarà quindi spazio per affrontare tutte le domande utili per una decisione consapevole.

Se sei interessato, conferma la tua presenza entro il 7 aprile 2022 scrivendo a info@fondazionegrizzly.org

ALTERNATIVA

Fra i nostri valori fondanti ci sono il rispetto e la valorizzazione. Ognuno può trovare il modo di sostenerci. La Fondazione infatti è composta anche da volontari che non prestano servizio direttamente accanto ai bambini, ma si occupano di organizzazione, gestione, raccolta fondi, supporto di vario tipo. Chi non si sente pronto ad approcciare i bambini, può comunque aiutarci in svariate occasioni. In questo caso l'impegno richiesto è variabile a seconda delle situazioni e del periodo, e la formazione si limita a 2 lezioni.



www.fondazionegrizzly.org

